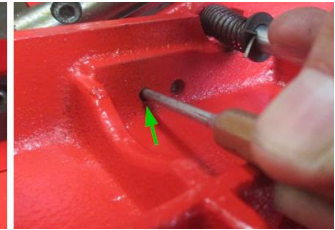
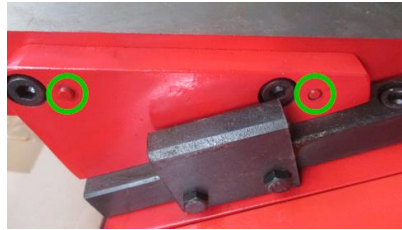


ABRICHTTISCHEINSTELLUNG / SET THE PLANER TABLE

- Spanabnahme auf 0 stellen.
- Set depth of cut to 0



- Spannstifte auf beiden Seiten entfernen
- Remove the pins at both sides



- Schrauben auf beiden Seiten lockern
- Loosen the screws at both sides



- Abrichttische plan einstellen
- Set the planer table



- Die Spannstifte sind konisch und somit kann die Höhe der Tische je nach Tiefe der Spannstifte eingestellt werden
- The pins are conical and thus the height of the tables can be adjusted according to the depth of the pins
- Schrauben wieder anziehen
- Re-tighten the screws

